

西部3Rステーション イベント情報

西部3Rステーションでは体験コーナーや各種講座を開催しております。福岡市内にお住まいの方なら、どなたでもご参加いただけます。あなたも身近な3Rを体験してみませんか。

○2月後半・3月前半の講座○

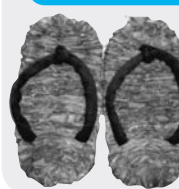
- 申込先 〒819-0162 福岡市西区今宿青木1043-2 FAX 092-882-4580
- ハガキかFAXに①希望講座②住所③氏名④年齢⑤電話番号を明記の上、上記まで

3Rステップアップ講座 体験しよう!身近な物でエコ染色



日時：2月23日(火) 13:00～16:00
場所：西部3Rステーション1階リサイクル工房
持ってくる物：エプロン・ゴム手袋
染色したい布(ハンカチ・ふろしき・Tシャツなど)
定員：15名(応募多数の場合は抽選)
参加費：200円 応募締切：2月16日(火)必着

3R物作り体験講座 古布でぞうり作り



日時：3月5日(金) 13:00～16:00
場所：西部3Rステーション2階研修室
持ってくる物：7cmに裂いて包帯状に巻いた布30m以上
定員：15名(応募多数の場合は抽選)
材料費：100円 応募締切：2月25日(木)必着

環境学習講座 吉田俊道氏講演会 「生ごみ堆肥で元気野菜」



日時：3月6日(土) 10:30～12:30
場所：西部3Rステーション2階研修室
定員：50名(応募多数の場合は抽選)
参加費：無料 応募締切：2月26日(金)必着

○体験コーナー○(毎週開催中!!)

申込先 092-882-3190

～使い終わった油を捨てずに有効利用!～ 廃食油でハーブ石けん作り

日時：毎週水曜日
10:30～11:30
場所：1階リサイクル工房
参加無料
先着10名(電話受付)



～牛乳パックがはがきに変身!～ 紙すきはがき作り

日時：毎週日曜日
10:30～11:30
場所：2階多目的ホール
参加無料
先着10名(電話受付)



くるくる便利

Vol.47

福岡市西部3Rステーションは、環境学習や環境活動の場、福岡市のごみの減量や3Rに関する情報発信の場として、“循環のまち・ふくおか”の一翼を担う施設です。
今、地球温暖化やごみ問題など様々な環境問題が起きています。「環境にやさしい循環型社会」を作るため、私たち一人ひとりが自分たちの生活の中で、できることから取り組みを進めていくことが大切です。
みなさんも、自分にできることを見つけてみませんか？

2010.2月号

編集・発行
財団法人 ふくおか環境財団
お問い合わせ
福岡市西部3Rステーション
(西部リサイクルプラザ)
福岡市西区今宿青木1043番の2
TEL: 882-3190
FAX: 882-4580

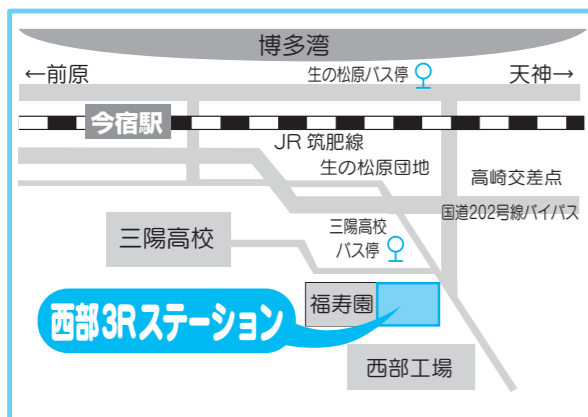
今月号の TOPICS

- めざせ! 循環型社会
- 西区環境フェスタ2010開催!
- 西部3Rステーションブログを開設しています
- 引っ越しごみは計画的に出しましょう
- コンポスト日記
- 西部3Rステーションイベント情報

施設案内

西部3Rステーション

住所：西区今宿青木 1043 番地の 2
TEL: 092-882-3190 FAX: 092-882-4580



ミニ3Rステーション

住所：博多区三筑 2 丁目 9 番
TEL: 092-585-0598 FAX: 092-585-5435



○開館時間 10:00～17:00 ○休館 月曜日(休日の場合は次の平日)・年末年始(12月28日～1月4日)

ウェブサイト

福岡市西部3Rステーション

検索

URL <http://www.fukuoka-seibuplaza.com>

携帯サイト

QRコードで簡単アクセス!



URL <http://www.at-ml.jp/?in=55086>

西部・ミニ3Rステーションのイベント情報やウェブサイト限定の家具抽選会や不用品の交換など、くらしに役立つごみ減量・3R情報が満載! (一部ユーザー登録が必要なものもあります)

めざせ! 循環型社会

～空きびんのリサイクルはどうなっているの?～

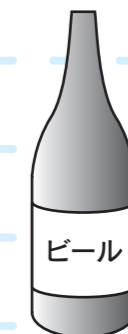


今回は包装容器の一つである空きびんのリサイクルについて取り上げてみたいと思います。空きびんは、リユース(再使用)が可能な「リターナブルびん」(酒の一升瓶、ビールびん、牛乳びんなど)と、再びガラスの原料としてリサイクルされる「ワンウェイびん」(ジュース、炭酸水、調味料、ジャムのびんなど)があります。

リターナブルびんは販売店が回収後、工場で洗浄され再び飲料メーカーに戻され出荷されます。ワンウェイびんはリユースができない為、回収後に再生工場へ運ばれ、選別施設で色ごと(無色・茶色・その他)に選別された後、細かく砕かれてガラス屑となります。このガラス屑は「カレット」と呼ばれ、ガラスびんとして再生される原料となります。びんは、このような工程を経て再生しても材質は変化しにくい為、再利用が進められています。また、このカレットは道路の舗装にも利用され、カレットを利用することで、道路に使用するセメントの量を削減することもできます。

消費者はびんのリユース・リサイクルについての理解を深めるとともに、リユース・リサイクルしやすいように、分別を徹底することが求められます。

(参考文献「ごみとリサイクル」2007年ポプラ社)



ビール
洗浄して
また使います
(リユース)

(びんに表示されています)
リターナブルびん



ワンウェイびん
ジュース
砕いて新たなびんの
材料となります
(リサイクル)

西区環境フェスタ2010開催！ 3Rをさがせ!! ~君はいくつ見つけれられるか?~

西区役所では2003年より毎年、地域の方に気軽に楽しく環境のことを考えるきっかけになることを願って「環境フェスタ」を開催しています。このイベントは地域ボランティアの方を中心として企画・開催している地域密着型のイベントです。

当日は、西部3Rステーションが開催するフリーマーケットや3R物作り教室の他にも、電気自動車の展示や物販コーナー、子どもに大人気のかえっこパズルやおもちゃの病院など大人から子どもまで楽しめるイベントになっています。マイバッグを持参の上、ご家族、お友達とご来場ください！

■日時：平成22年2月28日(日)
11:00~16:00

■場所：西区役所駐車場及び
西市民センター



フリーマーケット
販売開始11:00



3R物作り教室
古布でコサージュ作り
11:00~
定員40名・参加無料



公共の交通機関でのご来場にご協力ください

《最寄り駅・バス停》地下鉄空港線→姪浜駅より徒歩3分
西鉄バス→内浜西区役所前バス停すぐ

フリーマーケット出店者募集

- 募集区画数：20区画(応募多数の場合は抽選)
- 応募資格：福岡市内在住の20歳以上の方で販売を生業としない人
- 応募締切：2月20日(土)必着
※駐車場はございませんので、各自で近隣の駐車場に停めていただきます。

★応募方法★

往復はがきの往信に、フリーマーケット出店希望と書き、①住所②氏名③年齢④電話番号を明記のうえ、西部3Rステーションまでお申し込み下さい。
なお、ご応募はお一人様一通とさせていただきます。

西部3Rステーションブログを開設しています

西部3Rステーションでは、11月よりホームページをリニューアルしましたが、それに伴い西部・ミニ3Rステーションそれぞれのブログ(日記風ウェブサイト)を新設しました。

ブログでは、西部・ミニステーションで開催した講座やイベントの詳しい様子や日々の出来事、募集中の講座情報など、写真付きで掲載しています。

「西部3Rステーションってどんなことをしているか知りたい」「参加したい講座の様子を見てみたい」「西部3Rステーションのホームページは見るけど、ブログは見たことがない」という方、是非3Rステーション日記をご覧ください。

西部3RステーションHPの
トップページにある



または



をクリック!

もしくはURLを直接入力

西部3Rステーション <http://www4.atword.jp/seibu3rstation/>

ミニ3Rステーション <http://www4.atword.jp/mini3rstation/>



引っ越しごみは計画的に出しましょう

春は転勤や進学などによる引っ越しが多いシーズンです。引っ越しに伴い、大量のごみが出ることも予想されます。毎日のごみ収集は、なるべく早く、スムーズに収集できるように、コースを決めて行っています。しかし、集積所に大量な引越ごみを出されてしまうと、計画的なごみ収集ができなくなるほか、交通の妨げとなる場合があります。ごみが出ない工夫をしたり、マナーを守ってごみ出しをしていただきますよう、ご協力をお願いします。

1 ちょっと待って!捨てる前に3R!!

- 大型家具などでまだ十分使えるものは、リユーステレホン福岡までご連絡ください(引取基準あり)

リユーステレホン福岡
TEL 882-3190

受付時間 開館日の10:00~17:00

- ダンボール・図書などの紙類は集団回収・地域のリサイクルステーションへお持ちください

2 粗大ごみを出すときは・・・

- 粗大ごみを出すときは、事前に粗大ごみ受付センターに電話で申し込む必要があります。収集日はお申し込み日の一週間程度あとになりますので、粗大ごみ受付センターへは、余裕をもって連絡してください。

粗大ごみ受付センター
TEL 521-1153

受付時間 月曜~土曜 9:00~17:00

3 通常のごみ出し方法の他に以下の方法が可能です。

- 市の処理施設に自分で持っていく(10kgまでごとに140円の手数料がかかります)

自己搬入ごみ事前受付センター
TEL 433-8234

受付時間 月曜~土曜 8:30~16:00

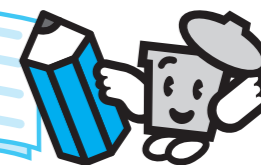
- 市が許可した収集業者に依頼する(料金は業者に直接ご確認ください)

協同組合福岡市事業用環境協会
TEL 741-5517

4 引っ越しシーズンはお早めに対応を!

- 3月・4月は引っ越しシーズンで粗大ごみ受付センターの電話は非常に混み合います。できるだけ早くごみ処理の対策を考えましょう。

コンポスト日記 vol.9



〈冬の悩み・・・〉

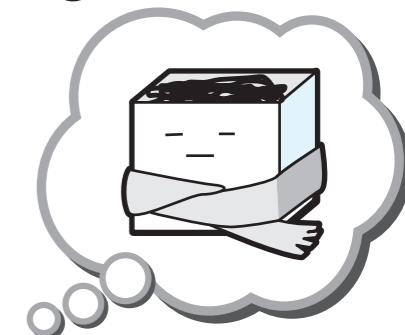
寒さが一段と厳しくなってきました。冬になるとコンポストの温度が上がらず、苦労している方も多いのではないのでしょうか?みなさんのコンポストはいかがですか?

・・・実は西部3Rステーションのコンポストは、土の温度は10度を下回り、乾燥がひどく水分が抜けてカラカラになってしまいました。土の温度が10度以下になると微生物の活動が停滞してしまいます。その為、生ごみを投入してもすぐに微生物が活動せず、生ごみの分解が進みにくくなります。適度な温度(20度以上が目安)を保つこともまた、微生物が活動していくにあたってなくてはならない条件となります。

このような時はコンポストを一端寒くない場所へ移動させ、カイロやお湯を入れたペットボトルを側面に置き、保温するなどして土の温度を適温にしてから生ごみを投入するといいそうです。そして適温に達した後に、微生物の好物であるカロリーの高いもの(廃油、肉の脂身、魚の内臓など)を投入すると、さらに活動を促進させることができます。生ごみに廃油をまぶして投入するのも効果的です。

冬の温度調節を乗り切れば、他の季節の温度調節は簡単に感じられるそうです。みなさん頑張りましょう!

<ポイント>栄養+適度な温度は必要不可欠です!



(水分が抜けた状態の土)